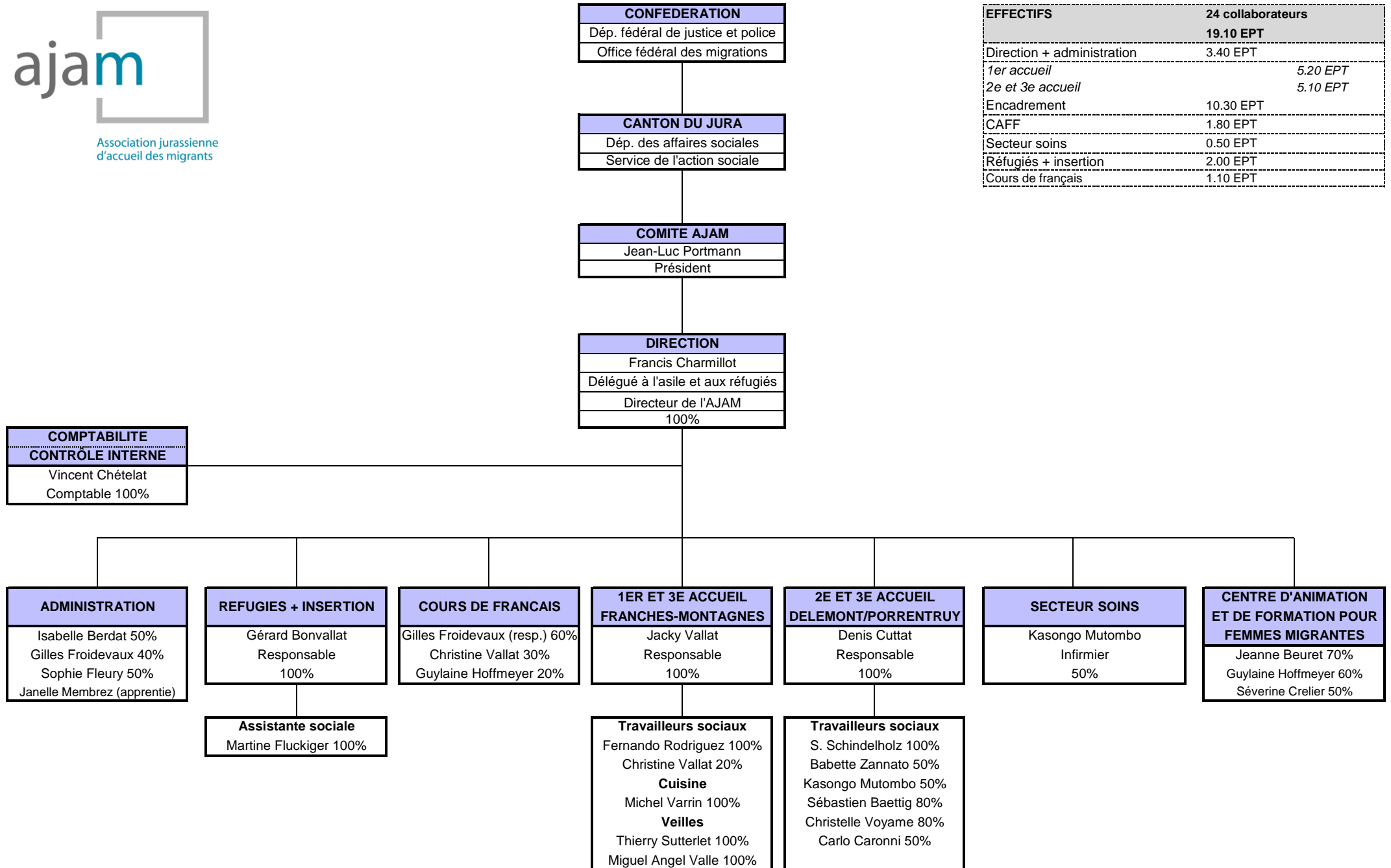




Association jurassienne
d'accueil des migrants



EFFECTIFS	24 collaborateurs
	19.10 EPT
Direction + administration	3.40 EPT
1er accueil	5.20 EPT
2e et 3e accueil	5.10 EPT
Encadrement	10.30 EPT
CAFF	1.80 EPT
Secteur soins	0.50 EPT
Réfugiés + insertion	2.00 EPT
Cours de français	1.10 EPT